

Tabelas de medidas

Segue abaixo as tabelas de medidas utilizadas nas confecções dos uniformes profissionais:

1. TABELA DE MEDIDA PARA PEÇA PRONTA SUPERIOR FEMININA													
MEDIDAS DO COLARINHO		34		36		38		40		42		44	
TAMANHOS		PP		P		M		G		GG		XG	
		1		2		3		4		5			
		36	38	40	42	44	46	48	50	52	54	56	58
		TOLERÂNCIA											
TORAX	± 1	44	46	48	50	52	54	56	58	60	62	64	66
ESPALDA	± 1	37	38	39	40	41	42	43	44	45	46	47	48
CONTORNO DE CAVA	± 1	46	47	48	49	50	51	52	53	54	55	56	57
MANGA CURTA	± 5, 0	22	23	23	24	24	25	25	26	26	27	27	27
M/LONGA S/PUNHO	± 1	50	55	56	56	57	57	58	58	59	59	60	60
M/LONGA C/PUNHO	± 1	57	57	58	58	59	59	60	60	61	61	62	63
COMPR. CAMISA	± 1	64	65	66	67	68	69	70	71	72	73	74	74
COMPR. JAL. CURTO	± 1	73	74	75	73	77	78	79	80	81	82	83	83
COMPR. JAL. MÉDIO	± 1	88	89	90	91	92	93	94	95	96	97	98	98
COMPR. JAL. GRANDE	± 1	99	100	101	102	103	104	105	106	107	108	109	109

2. TABELA DE MEDIDA PARA PEÇA PRONTA INFERIOR FEMININA													
TAMANHOS		PP		P		M		G		GG		XG	
		1		2		3		4		5		6	
		36	38	40	42	44	46	48	50	52	54	56	58
		TOLERÂNCIA											
CINTURA NORMAL	± 1	33	35	37	39	41	43	45	47	49	51	53	55
CINTURA ½ ELÁSTICO ESTICADO	± 1	37	39	41	43	45	47	49	51	53	55	57	59
CINT. ELÁS. TOTAL ESTICADO	± 1	44	46	48	50	52	54	56	58	60	62	64	66
QUADRIL	± 1	46	48	50	52	54	56	58	60	62	64	66	68
COXA	± 1	30	30,5	32	33	34	35	36	37	38	39	40	41
ENTREPERNAS CALÇA	± 1	82	81,5	83	83	83	83	83	83	83	83	83	83
ENTREPERNAS BERMUDA	± 1	24	23,5	26	26	26	26	26	26	26	26	26	26
COMPRIMENTO CALÇA	± 1	102	103	104	105	105	106	106	107	107	108	108	108
COMPRIMENTO BERMUDA	± 1	46	46	49	49	50	50	51	51	52	52	52	52

3. TABELA DE MEDIDAS PARA PEÇA PRONTA SUPERIOR MASCULINA													
MEDIDAS DO COLARINHO		36		38		40		42		44		46	
TAMANHOS		PP		P		M		G		GG		XG	
		1		2		3		4		5		6	
		40	42	44	46	48	50	52	54	56	58	60	62
		TOLERÂNCIA											
TORAX	± 1	48	50	52	54	56	58	60	62	64	66	68	70
ESPALDA	± 1	43	44	45	46	47	48	49	50	51	52	53	54
CONTORNO DE CAVA	± 1	50	51	52	53	54	55	56	57	58	59	60	61
MANGA CURTA	± 0,5	23,5	24	24,5	25,5	26	27	27	28	28	28	28	28
M/LONGA S/PUNHO	± 1	58	58,5	59	59,5	60	61	61	62	62	62,5	62,5	62,5
M/LONGA C/PUNHO	± 1	59	59,5	60	60,5	61	62	62	63	63	63,5	63,5	63,5
COMPR. CAMISA	± 1	70	71	72	73	74	75	76	77	78	79	79	79
COMPR. JAQUETA	± 1	66	67	68	69	70	71	72	73	74	75	75	75
COMPR. JAL. CURTO	± 1	78	79	80	81	82	83	84	85	86	87	87	87
COMPR. JAL. MÉDIO	± 1	91	92	93	94	95	96	97	98	99	100	100	100
COMPR. JAL. GRANDE	± 1	104	105	106	107	108	109	110	111	112	113	113	113

4. TABELA DE MEDIDAS PARA PEÇA PRONTA INFERIOR MASCULINA

TAMANHOS	TOLERÂNCIA	PP		P		M		G		GG		XG	
		1		2		3		4		5		6	
		34	36	38	40	42	44	46	48	50	52	54	56
CINTURA Normal	± 1	34	36	38	40	42	44	46	48	50	52	54	56
CINTURA ½ ELÁSTICO ESTICADO	± 1	38	40	42	44	46	48	50	52	54	56	58	60
CINT. ELÁS. TOTAL ESTICADO	± 1	42	44	46	48	50	52	54	56	58	60	62	64
QUADRIL	± 1	44	46	48	50	52	54	56	58	60	62	64	66
COXA	± 1	29,5	30,5	31,5	32,5	33,5	34,5	35,5	36,5	37,5	38,5	39,5	40,5
ENTREPERNA CALÇA	± 1	80	80	82	82	82	82	82	82	82	82	82	82
ENTREPERNA BERMUDA	± 1	24,5	24,5	26,5	26,5	26,5	26,5	26,5	26,5	26,5	26,5	26,5	26,5
COMPRIMENTO CALÇA	± 1	102	104	107	107	108	108	109	109	110	110	110	110
COMPRIMENTO BERMUDA	± 1	46,5	47	49,5	50	50,5	51	51,5	52	52,5	53	53	53

5. TABELA DE MEDIDAS PARA PEÇA PRONTA MACACÃO

	TOLERÂNCIA	44	46	48	50	52	54	56	58	60	62
TÓRAX	± 1	52	54	56	58	60	62	64	66	68	70
ESPALDA	± 1	45	46	47	48	49	50	51	52	53	54
CONTORNO DE CAVA	± 1	52	53	54	55	56	57	58	59	60	61
COMPR. M/LONGA	± 1	58	58,5	59	59,5	60	60,5	61	61,5	62	62
COMPR. M/CURTA	± 1	24	24,5	25	25,5	26	26,5	27	27,5	28	28
ENTREPERNA	± 1	76	76	76	76	76	76	76	76	76	76
COMPRIM. TOTAL	± 5, 1	156	158	159	161	162	164	165	167	168	169

6. TABELA DE MEDIDAS PARA MONTAGEM DE CONJUNTOS ENTRE CALÇA E CAMISA MASCULINA

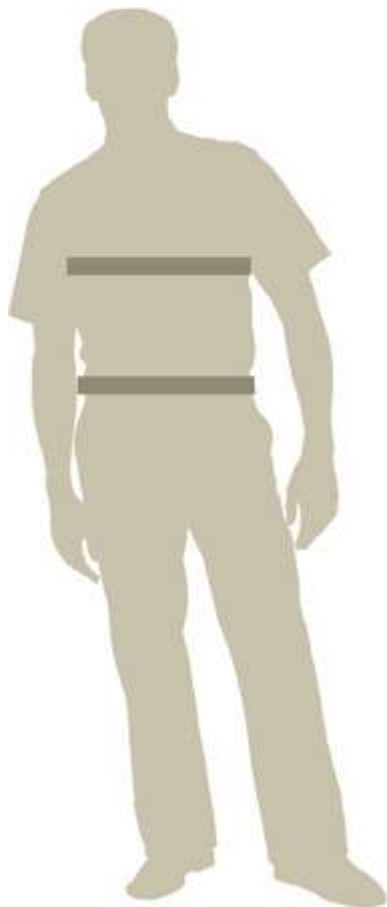
MEDIDAS DO COLARINHO	36		38		40		42		44		46	
CALÇA PROFISSIONAL	34	36	38	40	42	44	46	48	50	52	54	56
CAMISA MASCULINA	40	42	44	46	48	50	52	54	56	58	60	62
MEDIDAS P M G		PP		P		M		G		GG		XG
MEDIDAS 1 2 3		1		2		3		4		5		6

7. TABELA DE MEDIDAS PARA MONTAGEM DE CONJUNTOS ENTRE CALÇA E CAMISA FEMININA

MEDIDAS DO COLARINHO	34		36		38		40		42		44	
CALÇA PROFISSIONAL	36	38	40	42	44	46	48	50	52	54	56	58
CAMISA MASCULINA	36	38	40	42	44	46	48	50	52	54	56	58
MEDIDAS P M G		PP		P		M		G		GG		XG
MEDIDAS 1 2 3		1		2		3		4		5		6

TÉCNICAS PARA MEDIÇÃO DO UNIFORME PROFISSIONAL

Uniforme Masculino



MODELOS: CAMISA / GUARDA-PÓ / JALECO / JAQUETA / MACACÃO

Com a fita métrica em volta do tórax, verifique o tamanho e divida o número encontrado por 2.

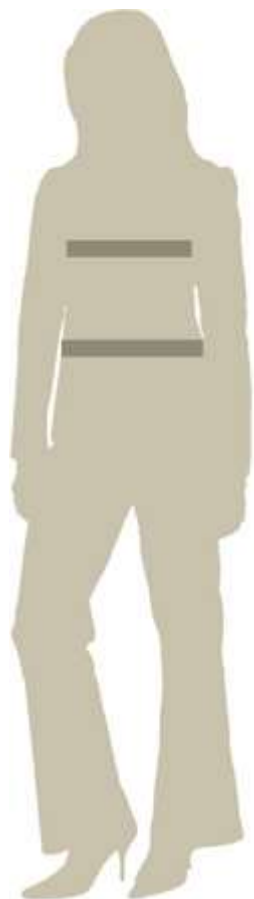
Ex.: medida do tórax: $108 \text{ cm} / 2 = 54 \text{ cm}$.

MODELOS: CALÇA SOCIAL E PROFISSIONAL / BERMUDA

Com a fita métrica em volta da cintura, verifique o tamanho e divida o número encontrado por 2.

Ex.: Medida da cintura: $84 \text{ cm} / 2 = 42 \text{ cm}$.

Uniforme Feminino



MODELOS: CAMISA / GUARDA-PÓ / JALECO /
JAQUETA / MACACÃO

Com a fita métrica em volta da parte mais saliente do busto, verifique o tamanho encontrado, subtraia 4 deste valor e divida por 2.

Ex.: Medida do busto: 92 cm - 4 = 88 cm / 2 = 44 cm.

MODELOS: CALÇA SOCIAL E PROFISSIONAL /
BERMUDA

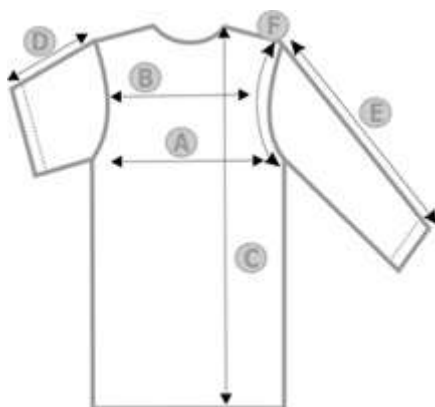
Com a fita métrica em volta da parte mais saliente do quadril, verifique o tamanho encontrado, subtraia 18 deste valor e devida por 2.

Ex.: 98 cm - 18 = 80 cm / 2 = 40 cm.

TÉCNICA PARA CONFERÊNCIA DA PEÇA PRONTA

Para a conferência das peças prontas a Santanense recomenda os seguintes procedimentos:

GUARDA-PÓ / CAMISA / JALECO / JAQUETA



A) TÓRAX / BUSTO

Com a peça abotoada medir da arte inferior da cava até o outro lado.

B) COSTA / ESPALDA

Medir a partir do meio da cava até o outro lado. (exceto raglã).

C) COMPRIMENTO

Apartir da junção do ombro, rente a gola medir até a barra.

D) MANGA CURTA

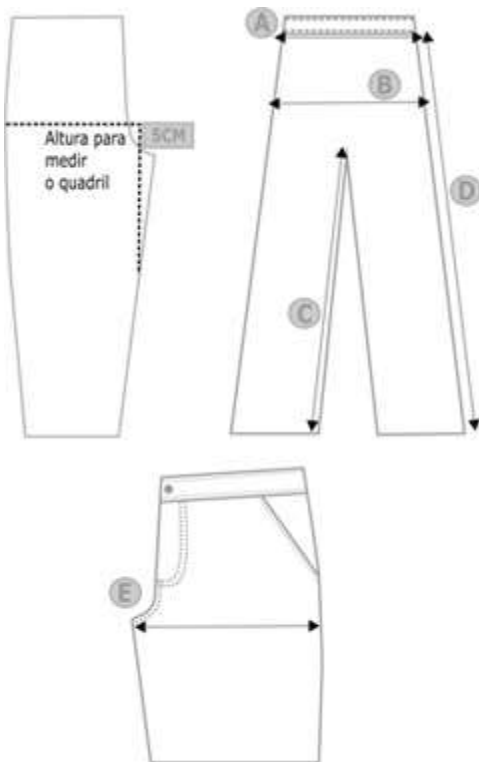
Apartir da junção do ombro com a manga, medir até a barra.

E) MANGA LONGA

Apartir da junção do ombro com a manga, medir até a barra.

F) Apartir do encontro lateral da manga, medir o contorno da cava.

CALÇA SOCIAL E PROFISSIONAL / BERMUDA



A) CINTURA:

Com a calça abotoada, coloca-se a fita métrica sobre o cóis, medir de uma ponta a outra, quando for calça com elástico medir com a cintura esticada.

B) QUADRIL:

Com o zíper fechado a 5 cm acima da junção do gancho, medir o quadril de uma extremidade a outra.

C) ENTREPERNAS:

Medir a junção dos ganchos até a barra.

D) COMPRIMENTO:

Medir logo abaixo do cóis até a barra.

E) COXA:

Com a peça pelo dianteiro, logo abaixo do gancho medir as duas extremidades como desenho anexo.